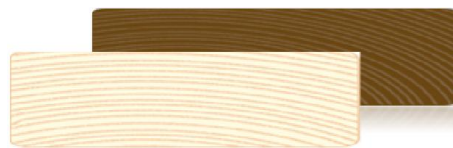


Glattkantbretter

Heimische Pappel Saunaleisten

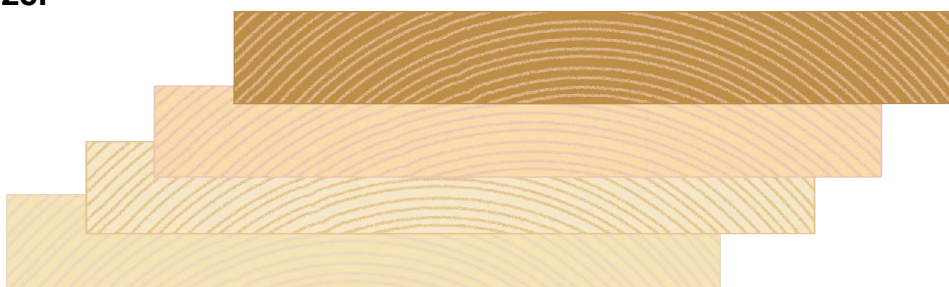
4-seitig gehobelt
Kanten gerundet



Stärke/ Breite in mm	Art	Anfallslängen in Meter												Stück pro Bund	Stück pro Hub	Qualität I/II Thermo EUR/lfm	Qualität I/II roh EUR/lfm	
		1,5	1,8	2,1	2,4	2,7	3,0	3,5	4,0	4,5								
26 / 70						1,5	1,8	2,1	2,4	2,7	3,0	3,5	4,0	4,5	5		5,20	4,65
26 / 90						1,5	1,8	2,1	2,4	2,7	3,0	3,5	4,0	4,5	5		6,90	6,10
26 / 140							1,8	2,1	2,4	2,7	3,0				4		15,90	11,10

Heimische Laubhölzer

4-seitig gehobelt
Kanten ohne Fase
8 % Holzfeuchte



Stärke/ Breite in mm	Art	Anfallslängen in Meter												Stück pro Bund	Stück pro Hub	EUR/lfm.	Konstrukt. Qualität EUR/lfm.	
		0,9	1,2	1,5	1,8	2,1	2,4	2,7	3,0	3,3	3,6							
22 / 150	Eiche Natur			0,9	1,2	1,5	1,8	2,1	2,4	2,7	3,0	3,3			--	--	26,50	--
22 / 210	Eiche Natur			0,9	1,2	1,5	1,8	2,1	2,4	2,7	3,0	3,3			--	--	40,60	--
22 / 140	Buche Natur			0,9	1,2	1,5	1,8	2,1	2,4	2,7	3,0	3,3	3,6		--	--	20,10	--
22 / 210	Buche Natur			0,9	1,2	1,5	1,8	2,1	2,4	2,7	3,0	3,3	3,6		--	--	29,20	--
22 / 150	Esche hell			0,9	1,2	1,5	1,8	2,1	2,4	2,7	3,0	3,3			--	--	21,30	--
20 / 210	Esche hell			0,9	1,2	1,5	1,8	2,1	2,4	2,7	3,0	3,3			--	--	32,00	--
20 / 150	Ahorn Premium/Markant			0,9	1,2	1,5	1,8	2,1	2,4	2,7					--	--	23,10	--
20 / 210	Ahorn Premium/Markant			0,9	1,2	1,5	1,8	2,1	2,4	2,7					--	--	33,20	--

Accoya

4-seitig gehobelt
Kanten gerundet

DIN 68800/EN350-2
Dauerhaftigkeitsklasse 1



Stärke/ Breite in mm	Holzfeuchte	Anfallslängen in Meter												Stück pro Bund	EUR/lfm.	Qualität I/II Country		
		0,9	1,2	1,5	1,8	2,1	2,4	2,7	3,0	3,3	3,6	3,9	4,2				4,5	
45 / 70		0,9	1,2	1,5	1,8	2,1	2,4	2,7	3,0	3,3	3,6	3,9	4,2	4,5	4,8	--	--	23,60
60 / 80		0,9	1,2	1,5	1,8	2,1	2,4	2,7	3,0	3,3	3,6	3,9	4,2	4,5	4,8	--		auf Anfrage
90 / 90		0,9	1,2	1,5	1,8	2,1	2,4	2,7	3,0	3,3	3,6	3,9	4,2	4,5	4,8	--		auf Anfrage

Vorteile Accoya®: garantiert langlebig im Aussenbereich; Ast- und harzfrei; hat leere Harzgallen, fast kein Schwinden und Quellen; reines Naturprodukt; konstruktiv vielseitig einsetzbar, vor Montage mit bläueschutz-haltigem Öl behandeln !

Konstruktionsholz

Heimische Eiche

kernfrei

4seitig gehobelt

Kanten gerundet

DIN 68800/EN350-2

Dauerhaftigkeitsklasse 2



Stärke/ Breite in mm	Holzfeuchte														Stück pro Bund	Stück pro Hub	Konstrukt. Qualität EUR/lfm.		
45 / 70	ca.14%	1,0	1,25	1,5	1,75	2,0	2,5	3,0	3,5	4,0	4,5	5,0				--	--	17,50	--
60 / 80	ca.14%	1,0	1,25	1,5	1,75	2,0	2,5	3,0	3,5	4,0	4,5	5,0				--	--	28,40	--
90 / 90	ca.14%	1,0	1,25	1,5	1,75	2,0	2,5	3,0	3,5	4,0	4,5	5,0				--	--	48,10	--
120 / 120	ca.14%	1,0	1,25	1,5	1,75	2,0	2,5	3,0	3,5	4,0	4,5	5,0				--	--	79,20	--

Heimische Eiche

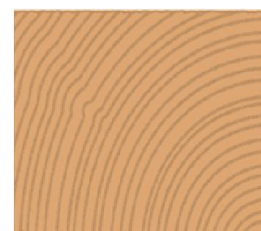
kernfrei, splintfrei

sägerauh

lufttrocken, Einschnitt 2016

DIN 68800/EN350-2

Dauerhaftigkeitsklasse 2



Stärke/ Breite in mm	Holzfeuchte														Stück pro Bund	Stück pro Hub	Konstrukt. Qualität EUR/lfm.		
190 / 190	lutro 2016										2,18	4,5				--	--	144,70	--
210 / 210	lutro 2016							3,0	3,3				5,0			--	--	188,50	--

Europäische Robinie

keilgezinkt, gehobelt

13 % Holzfeuchte

DIN 68800/EN350-2

Dauerhaftigkeitsklasse 1-2



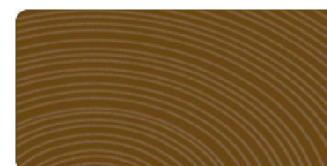
Stärke/ Breite in mm	Holzfeuchte	Gelb hinterlegte Längen sind Produktionslängen in Meter													Stück pro Bund	Stück pro Hub	Konstrukt. Qualität EUR/lfm.				
45 / 70	13%														5,0			--	--	12,00	--

WHT-Hartholz

gehobelt

DIN 68800/EN350-2

Dauerhaftigkeitsklasse 1



Stärke/ Breite in mm	Holzfeuchte														Stück pro Bund	Stück pro Hub	Qualität I/II		
40 / 60				1,5	1,75	2,0	2,5	3,0	3,5	4,0	4,5	5,0				--	--	9,85	--
60 / 60				1,5	1,75	2,0	2,5	3,0	3,5	4,0	4,5	5,0				--	--	14,50	--
60 / 80				1,5	1,75	2,0	2,5	3,0	3,5	4,0	4,5	5,0				--	--	19,40	--