

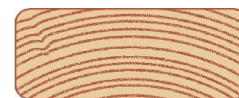
## Latten, Bretter

### Heimische Lärche

meist kernfrei

4-seitig gehobelt, Kanten gerundet

13 % Holzfeuchte



Stärke/ Breite in mm	Art	Gelb hinterlegte Längen sind Produktionslängen in Meter													Stück pro Bund	Stück pro Hub	Qualität I/II EUR/lfm.	Konstrukt. Holz EUR/lfm.	
19 / 29								2,0	2,5	3,0	3,5	4,0	4,5	5,0		12	864	<b>1,77</b>	--
19 / 45		0,7	0,8	0,9	1,0	1,25	1,50	2,0	2,5	3,0	3,5	4,0	4,5	5,0		10	550	<b>1,96</b>	--
19 / 60		0,7	0,8	0,9	1,0	1,25	1,50	2,0	2,5	3,0	3,5	4,0	4,5	5,0		8	432	<b>2,52</b>	--
19 / 90		0,7	0,8	0,9	1,0	1,25	1,50	2,0	2,5	3,0	3,5	4,0		5,0		--	286	<b>3,60</b>	--
19 / 127					1,0	1,25	1,50	2,0	2,5	3,0	3,5	4,0	4,5	5,0	6,0	--	208	<b>5,15</b>	--
19 / 148					1,0	1,25	1,50	2,0	2,5	3,0	3,5	4,0	4,5	5,0	6,0	--	182	<b>5,65</b>	--
19 / 186					1,0	1,25	1,50	2,0	2,5	3,0	3,5	4,0	4,5	5,0	6,0	--	140	<b>7,15</b>	--
25 / 60		0,7	0,8	0,9	1,0	1,25	1,50	2,0	2,5	3,0	3,5	4,0	4,5	5,0		6	324	<b>3,11</b>	--
25 / 80		0,7	0,8	0,9	1,0	1,25	1,50	2,0	2,5	3,0	3,5	4,0	4,5	5,0		5	260	<b>4,00</b>	--
25 / 127					1,0	1,25	1,50	2,0	2,5	3,0	3,5	4,0	4,5	5,0		--	160	<b>6,25</b>	--
25 / 148					1,0	1,25	1,50	2,0	2,5	3,0	3,5	4,0	4,5	5,0	6,0	--	140	<b>6,90</b>	--
25 / 186					1,0	1,25	1,50	2,0	2,5	3,0	3,5	4,0	4,5	5,0	6,0	--	106	<b>8,65</b>	--

Anfallslängen und Konstruktionsholz nach Verfügbarkeit  
8 % Aufschlag bei 6,0 m Länge

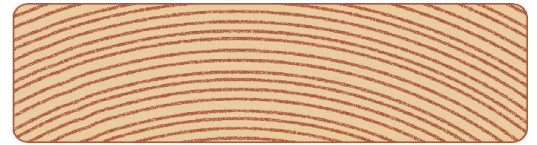
## Bretter, Rahmen, Dielen

### Heimische Lärche

meist kernfrei

4-seitig gehobelt, Kanten gerundet

13 % Holzfeuchte



Stärke/ Breite in mm	Art	Gelb hinterlegte Längen sind Produktionslängen in Meter													Stück pro Bund	Stück pro Hub	Qualität I/II EUR/lfm.	Konstrukt. Holz EUR/lfm.	
		0,7	0,8	0,9	1,0	1,25	1,50	2,0	2,5	3,0	3,5	4,0	4,5	5,0					
30 / 50					1,0	1,25	1,50	2,0	2,5	3,0	3,5	4,0	4,5	5,0		6	300	<b>3,06</b>	--
30 / 80					1,0	1,25	1,50	2,0	2,5	3,0	3,5	4,0	4,5	5,0		--	208	<b>4,75</b>	--
30 / 100					1,0	1,25	1,50	2,0	2,5	3,0	3,5	4,0	4,5	5,0		--	160	<b>6,95</b>	--
30 / 160					1,0	1,25	1,50	2,0	2,5	3,0	3,5	4,0	4,5	5,0		--	96	<b>9,35</b>	--
30 / 200					1,0	1,25	1,50	2,0	2,5	3,0	3,5	4,0	4,5	5,0		--	80	<b>12,30</b>	--
30 / 250					1,0	1,25	1,50	2,0	2,5	3,0	3,5	4,0	4,5	5,0		--	64	<b>18,20</b>	--
30 / 300					1,0	1,25	1,50	2,0	2,5	3,0	3,5	4,0	4,5	5,0		--	48	<b>23,80</b>	--
35 / 55					1,0	1,25	1,50	2,0	2,5	3,0	3,5	4,0	4,5	5,0		4	252	<b>3,93</b>	<b>2,94</b>
35 / 148					1,0	1,25	1,50	2,0	2,5	3,0	3,5	4,0	4,5	5,0	6,0	--	98	<b>10,10</b>	--
40 / 60					1,0	1,25	1,50	2,0	2,5	3,0	3,5	4,0	4,5	5,0		4	216	<b>4,95</b>	<b>3,79</b>
40 / 80	meist Halbrifts				1,0	1,25	1,50	2,0	2,5	3,0	3,5	4,0	4,5	5,0	6,0	--	156	<b>6,40</b>	--
40 / 120	meist Halbrifts				1,0	1,25	1,50	2,0	2,5	3,0	3,5	4,0	4,5	5,0	6,0	--	104	<b>11,10</b>	--
40 / 250					1,0	1,25	1,50	2,0	2,5	3,0	3,5	4,0	4,5	5,0	6,0	--	48	<b>23,50</b>	--
48 / 170					1,0	1,25	1,50	2,0	2,5	3,0	3,5	4,0	4,5	5,0	6,0	--	60	<b>16,70</b>	--
50 / 50					1,0	1,25	1,50	2,0	2,5	3,0	3,5	4,0	4,5	5,0		4	200	<b>5,85</b>	<b>4,00</b>
50 / 70					1,0	1,25	1,50	2,0	2,5	3,0	3,5	4,0	4,5	5,0		--	150	<b>7,90</b>	<b>5,25</b>
50 / 120	meist Halbrifts				1,0	1,25	1,50	2,0	2,5	3,0	3,5	4,0	4,5	5,0		--	90	<b>13,80</b>	--
50 / 250					1,0	1,25	1,50	2,0	2,5	3,0	3,5	4,0	4,5	5,0		--	40	<b>29,20</b>	--

Anfallslängen und Konstruktionsholz nach Verfügbarkeit

8 % Aufschlag bei 6,0 m Länge

#### Rifts/Halbrifts:

Rifts/Halbrifts sind kernfreie Bretter aus ruhigem Starkholz mit stehenden und halbstehenden Jahresringen. Diese besitzen eine größere Oberflächenhärte und ein wesentlich geringeres Schwind- und Quellverhalten.

Dadurch sind die Bretter bei Sonneneinstrahlung kaum von Verzug und Rissbildung betroffen, wie es bei einem normalen Brett der Fall wäre.

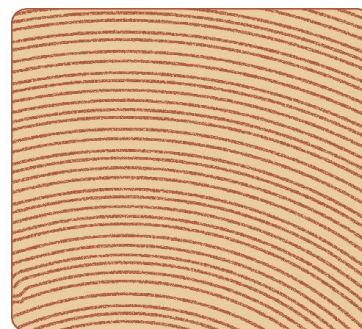
## Rahmen, Dielen

### Heimische Lärche

meist kernfrei

glatt gehobelt, Kanten gerundet

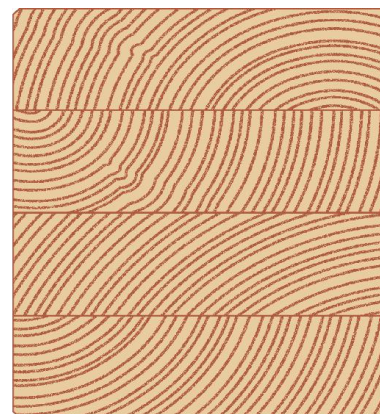
14 % Holzfeuchte



Stärke/ Breite in mm	Art	Gelb hinterlegte Längen sind Produktionslängen in Meter												Stück pro Bund	Stück pro Hub	Qualität I/II EUR/lfm.	Konstrukt. Holz EUR/lfm.	
		1,0	1,25	1,50	2,0	2,5	3,0	3,5	4,0	4,5	5,0	5,5	6,0					
60 / 60															--	136	<b>8,25</b>	<b>5,85</b>
60 / 80														6,0	--	104	<b>10,60</b>	<b>7,55</b>
60 / 120	meist Halbrifts													6,0	--	72	<b>16,70</b>	<b>11,40</b>
60 / 300														6,0	--	24	<b>45,20</b>	--
70 / 70															--	105	<b>11,10</b>	<b>7,80</b>
80 / 80															--	78	<b>14,50</b>	<b>10,10</b>
80 / 120														6,0	--	54	<b>21,90</b>	<b>15,60</b>
80 / 160														6,0	--	36	<b>23,10</b>	
80 / 200														6,0	--	30	<b>28,70</b>	
90 / 90															--	66	<b>18,20</b>	<b>13,30</b>
100 / 100														6,0	--	50	<b>22,60</b>	<b>16,30</b>
100 / 120	Auslauf														--	45	<b>26,90</b>	--
100 / 160														6,0	--	30	<b>29,80</b>	
100 / 200														6,0	--	25	<b>37,20</b>	
120 / 120														6,0	--	36	<b>33,80</b>	<b>22,80</b>
120 / 160														6,0	--	24	<b>37,40</b>	
120 / 200														6,0	--	20	<b>46,90</b>	
140 / 140														6,0	--	28	<b>48,50</b>	

Anfallslängen und Konstruktionsholz nach Verfügbarkeit  
8 % Aufschlag bei 6,0 m Länge

Brettschichtholz



**Heimische Lärche**

glatt gehobelt

Kanten gefast

Güteklasse GL 24, melaminharzverleimt

Si = Sichtqualität

Lärche GL24

Stärke/ Breite in mm										Stück pro Bund	Stück pro Hub	Sicht- qualität EUR/lfm.
70 / 70	NSI		5,0							--	--	<b>7,05</b>
80 / 100	GL24		5,0	7,0	9,0					--	--	<b>24,00</b>
80 / 100	Si	4,0	5,0							--	--	<b>16,60</b>
80 / 160	GL24		5,0	7,0	9,0					--	--	<b>37,10</b>
80 / 200	GL24		5,0	7,0	9,0					--	--	<b>45,10</b>
100 / 100	GL24		5,0	7,0	9,0					--	--	<b>28,40</b>
100 / 160	GL24		5,0	7,0	9,0					--	--	<b>43,00</b>
100 / 200	GL24		5,0	7,0	9,0					--	--	<b>52,20</b>
120 / 120	GL24		5,0	6,0	7,0	9,0				--	--	<b>40,00</b>
120 / 180	GL24		5,0	7,0	9,0					--	--	<b>57,10</b>
120 / 220	GL24		5,0	7,0	9,0					--	--	<b>67,70</b>
140 / 140	GL24		5,0	6,0	7,0	9,0				--	--	<b>55,60</b>
160 / 160	GL24		5,0	7,0	9,0					--	--	<b>63,60</b>

GL 24 Abgabe nur in kompletten Lagerlängen.

Andere Längen auf Bestellung nach Absprache mit Lieferzeit möglich.

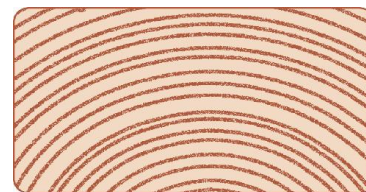
Latten, Bretter, Rahmen, Dielen

## Heimische Douglasie

glatt gehobelt

Kanten gerundet

14 % Holzfeuchte



Stärke/ Breite in mm	Lieferzeit	Gelb hinterlegte Längen sind Produktionslängen in Meter										Stück pro Bund	Stück pro Hub	Qualität I/III EUR/lfm.	Konstrukt. Holz EUR/lfm.		
26 / 70	--					2,0	2,5	3,0	3,5	4,0	5,0			--	280	<b>2,75</b>	--
26 / 142	--					2,0	2,5	3,0	3,5	4,0	5,0			--	140	<b>5,20</b>	--
40 / 70	--					2,0	2,5	3,0	3,5	4,0	5,0			--	168	<b>3,98</b>	--
40 / 142	--					2,0	2,5	3,0	3,5	4,0	5,0			--	84	<b>7,90</b>	--
60 / 80	--					2,0	2,5	3,0	3,5	4,0	5,0			--	104	<b>6,90</b>	--
90 / 90	--					2,0	2,5	3,0	3,5	4,0	5,0			--	66	<b>11,00</b>	--

Anfallslängen nach Verfügbarkeit