

Latten, Bretter

Heimische Fichte

4-seitig gehobelt

scharfkantig

13 % Holzfeuchte



Stärke/ Breite in mm	Art													Stück pro Bund	Stück pro Hub	4-seitig I/II EUR/lfm.	Qualität II/III EUR/lfm.	Unterkon. Qualität EUR/lfm.	
10 / 100	scharfkantig					1,0	1,5	2,0	2,5	3,0	3,5	4,0	4,5	5,0	10	--	2,35	--	--
10 / 120	scharfkantig					1,0	1,5	2,0	2,5	3,0	3,5	4,0	4,5	5,0	10	--	2,82	--	--
15 / 45	3-seitig*							2,0	2,5	3,0	3,5	4,0	4,5	5,0	16	704	1,31	--	--
15 / 70	scharfkantig							2,0	2,5	3,0	3,5	4,0	4,5	5,0	--	--	1,96	--	--
15 / 90	scharfkantig							2,0	2,5	3,0	3,5	4,0	4,5	5,0	--	--	2,50	--	--
15 / 110	scharfkantig							2,0	2,5	3,0	3,5	4,0	4,5	5,0	--	--	2,98	--	--
15 / 150	scharfkantig							2,0	2,5	3,0	3,5	4,0	4,5	5,0	--	--	4,05	--	--
15 / 170	scharfkantig							2,0	2,5	3,0	3,5	4,0	4,5	5,0	--	--	4,75	--	--
15 / 190	scharfkantig							2,0	2,5	3,0	3,5	4,0	4,5	5,0	--	--	5,25	--	--
15 / 250	scharfkantig							2,0	2,5	3,0	3,5	4,0	4,5	5,0	--	--	7,90	--	--

Heimische Fichte Quadratleisten

*3-seitig gehobelt, 1-seitig feiner Sägeschnitt

13 % Holzfeuchte



Stärke/ Breite in mm	Art													Stück pro Bund	Stück pro Hub	4-seitig I/II EUR/lfm.	Qualität II/III EUR/lfm.	Unterkon. Qualität EUR/lfm.
20 / 20	kleinastig	3-seitig*					2,0	2,5	3,0	3,5	4,0	4,5	5,0	20	--	1,05	--	--
25 / 25	kleinastig	3-seitig*					2,0	2,5	3,0	3,5	4,0	4,5	5,0	16	--	1,34	---	---
20 / 20	i.P. astfrei	3-seitig*					2,0	2,5	3,0	3,5	4,0	4,5	5,0	20	--	1,62	--	--
25 / 25	i.P. astfrei	3-seitig*					2,0	2,5	3,0	3,5	4,0	4,5	5,0	16	--	2,87	--	--

Heimische Fichte

4-seitig gehobelt, Kanten gerundet

13 % Holzfeuchte



Stärke/ Breite in mm	Art	Gelb hinterlegte Längen sind Produktionslängen in Meter												Stück pro Bund	Stück pro Hub	4-seitig I/II EUR/lfm.	Qualität II/III EUR/lfm.	Unterkon. Qualität EUR/lfm.
20 / 30	gerundet						2,0	2,5	3,0		4,0		5,0	18	792	1,16	--	--
20 / 45	gerundet						2,0	2,5	3,0	3,5	4,0	4,5	5,0	10	550	1,17	--	--
20 / 45	3-seitig*						2,0	2,5	3,0	3,5	4,0	4,5	5,0	10	550	--	--	0,70
20 / 55	gerundet	0,8	0,9	1,0	1,25	1,5	2,0	2,5	3,0		4,0		5,0	10	450	1,46	--	0,90
20 / 70	gerundet	0,8	0,9	1,0	1,25	1,5	2,0	2,5	3,0		4,0		5,0	10	350	1,79	--	1,16

* 3-seitig gehobelt, 1-seitig feiner Sägeschnitt scharfkantig

Anfallslängen, Qualität I/III und Unterkonstruktionsholz nach Verfügbarkeit

Latten, Bretter

Heimische Fichte

4-seitig gehobelt

Kanten gerundet

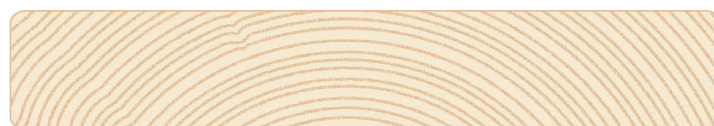
13 % Holzfeuchte



Stärke/ Breite in mm	Art	Gelb hinterlegte Längen sind Produktionslängen in Meter											Stück pro Bund	Stück pro Hub	4-seitig I/II EUR/lfm.	Qualität I/III EUR/lfm.	Konstrukt. Holz EUR/lfm.		
		0,8	0,9	1,0	1,25	1,5	2,0	2,5	3,0	3,5	4,0	4,5						5,0	
19 / 90	--														--	286	2,16	1,75	---
19 / 110	--														--	234	2,69	2,28	---
19 / 130	--														--	208	3,38	2,69	---

19 / 150	--													6,0	--	182	3,55	2,98	---
19 / 170	--														--	156	4,40	3,43	---
19 / 190	--													6,0	--	140	4,65	3,98	---

19 / 210	--														--	130	5,75	4,60	---
19 / 250	--														--	104	7,65	5,50	---
19 / 300	--														--	83	10,40	6,60	---



26 / 45	--														10	440	1,50	---	1,11
26 / 55	--														10	360	1,75	---	1,36
26 / 70	--														8	280	2,23	---	1,67

26 / 90	--														--	220	3,01	2,45	---
26 / 110	--														--	180	3,52	2,86	---
26 / 142	--													6,0	--	140	4,30	3,59	---

26 / 170	--														--	120	5,75	4,55	---
26 / 190	--													6,0	--	106	6,00	5,05	---
26 / 210	--													6,0	--	100	7,30	---	---

26 / 250	--														--	80	9,80	---	---
26 / 300	--														--	60	13,10	---	---

Anfallslängen, Qualität I/III und Konstruktionsholz nach Verfügbarkeit
8 % Aufschlag bei 6,0 m Länge

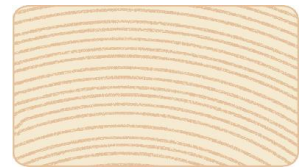
Bretter, Rahmen, Dielen

Heimische Fichte

4-seitig gehobelt

Kanten gerundet

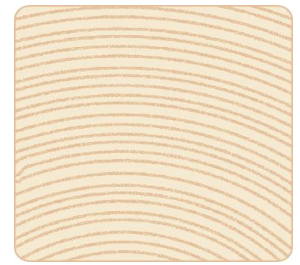
13 % Holzfeuchte



Stärke/ Breite in mm	Art	Gelb hinterlegte Längen sind Produktionslängen in Meter										Stück pro Bund	Stück pro Hub	4-seitig I/II EUR/lfm.	Qualität I/III EUR/lfm.	Konstrukt. Holz EUR/lfm.			
30 / 30	--					2,0	2,5	3,0		4,0		5,0			12	540	1,75	--	---
30 / 50	--					2,0	2,5	3,0	3,5	4,0	4,5	5,0			6	300	1,97	--	1,56
30 / 60	--					2,0	2,5	3,0		4,0	4,5	5,0			6	270	2,48	--	1,85
30 / 80	--					2,0	2,5	3,0	3,5	4,0	4,5	5,0			--	208	3,15	--	2,36
30 / 120	--					2,0	2,5	3,0		4,0		5,0			--	144	4,75	--	---
30 / 160	--					2,0	2,5	3,0		4,0		5,0	6,0		--	96	6,10	--	---
30 / 200	--					2,0	2,5	3,0		4,0		5,0			--	80	8,00	--	---
30 / 250	--					2,0	2,5	3,0	3,5	4,0		5,0			--	--	11,40	--	---
30 / 300	--					2,0	2,5	3,0		4,0		5,0			--	--	15,60	--	---
35 / 35	kernfrei					2,0	2,5	3,0	3,5	4,0	4,5	5,0			9	450	1,77	--	---
35 / 55	kernfrei					2,0	2,5	3,0		4,0	4,5	5,0			6	270	2,28	--	1,82
35 / 80	kernfrei					2,0	2,5	3,0	3,5	4,0		5,0			--	182	3,77	--	---
35 / 112	kernfrei					2,0	2,5	3,0		4,0		5,0			--	126	4,95	--	---
40 / 40	kernfrei					2,0	2,5	3,0		4,0		5,0			6	312	2,19	--	1,68
40 / 60	kernfrei					2,0	2,5	3,0		4,0		5,0			4	216	3,04	--	2,47
40 / 80	kernfrei					2,0	2,5	3,0		4,0		5,0	6,0		--	156	3,96	--	3,16
40 / 100	kernfrei					2,0	2,5	3,0	3,5	4,0		5,0	6,0		--	120	4,95	--	---
40 / 120	kernfrei					2,0	2,5	3,0		4,0		5,0	6,0		--	108	5,90	--	---
40 / 160	kernfrei					2,0	2,5	3,0		4,0		5,0	6,0		--	72	8,00	--	---
40 / 200	kernfrei					2,0	2,5	3,0		4,0	4,5	5,0	6,0		--	60	10,00	--	---
40 / 250	--					2,0	2,5	3,0		4,0		5,0	6,0		--	44	14,90	--	---

Anfallslängen, Qualität I/III und Konstruktionsholz nach Verfügbarkeit
8 % Aufschlag bei 6,0 m Länge

Rahmen, Dielen



Heimische Fichte

4-seitig gehobelt

Kanten gerundet

13 % Holzfeuchte

Stärke/ Breite in mm	Art	Gelb hinterlegte Längen sind Produktionslängen in Meter										Stück pro Bund	Stück pro Hub	4-seitig I/II EUR/lfm.	Qualität I/III EUR/lfm.	Konstrukt. Holz EUR/lfm.		
						2,0	2,5	3,0		4,0	5,0							
45 / 45	kernfrei					2,0	2,5	3,0		4,0	5,0			6	264	2,60	--	---
50 / 50	kernfrei					2,0	2,5	3,0		4,0	5,0			4	200	3,15	--	2,53
50 / 70	kernfrei					2,0	2,5	3,0	3,5	4,0	4,5	5,0		--	150	4,35	--	3,47
50 / 120	kernfrei					2,0	2,5	3,0		4,0	5,0			--	90	7,40	--	5,75
50 / 160	kernfrei					2,0	2,5	3,0		4,0	5,0		6,0	--	60	10,00	--	---
50 / 200	kernfrei					2,0	2,5	3,0		4,0	5,0		6,0	--	50	12,60	--	---
50 / 250	kernfrei					2,0	2,5			4,0	5,0			--	--	18,50	--	---
50 / 300	--					2,0	2,5			4,0	5,0			--	--	24,80	--	---
55 / 55	kernfrei					2,0	2,5	3,0	3,5	4,0	4,5	5,0		4	180	3,84	--	---
55 / 75	kernfrei					2,0	2,5			4,0	4,5	5,0		--	126	5,15	--	4,00
60 / 60	kernfrei					2,0	2,5	3,0		4,0	5,0			--	136	4,45	--	3,60
60 / 80	kernfrei					2,0	2,5	3,0		4,0	4,5	5,0		--	104	5,90	--	4,70
60 / 120	kernfrei					2,0	2,5	3,0		4,0	5,0		6,0	--	72	8,65	--	6,95
60 / 160	kernfrei					2,0	2,5	3,0		4,0	5,0		6,0	--	48	11,80	--	---
60 / 300	--					2,0	2,5	3,0		4,0	5,0		6,0	--	--	30,10	--	---

Anfallslängen, Qualität I/III und Konstruktionsholz nach Verfügbarkeit
8 % Aufschlag bei 6,0 m Länge

Rahmen, Dielen



Heimische Fichte

4-seitig gehobelt

Kanten gerundet

13 % Holzfeuchte

Stärke/ Breite in mm	Art	Gelb hinterlegte Längen sind Produktionslängen in Meter												Stück pro Bund	Stück pro Hub	4-seitig I/II EUR/lfm.	Qualität I/III EUR/lfm.	Konstrukt. Holz EUR/lfm.	
						2,0	2,5	3,0	3,5	4,0	4,5	5,0							
70 / 70	kernfrei					2,0	2,5	3,0	3,5	4,0	4,5	5,0			--	105	6,10	--	4,90
80 / 80	kernfrei					2,0	2,5	3,0		4,0		5,0			--	78	7,90	--	6,35
80 / 100	kernfrei					2,0	2,5	3,0		4,0		5,0	6,0		--	60	10,10	--	8,05
80 / 120	kernfrei					2,0	2,5	3,0		4,0		5,0	6,0		--	54	12,20	--	9,95
80 / 160	kernfrei					2,0	2,5	3,0		4,0		5,0	6,0	--	36	15,90	--	13,00	
80 / 200	kernfrei					2,0	2,5	3,0		4,0		5,0	6,0	--	30	20,10	--	16,10	
90 / 90	kernfrei	1,0	1,25			2,0	2,5	3,0		4,0		5,0			--	66	10,00	--	8,05
100 / 100	kernfrei	1,0	1,25			2,0	2,5	3,0	3,5	4,0	4,5	5,0			--	50	12,40	--	9,60
100 / 120	kernfrei						2,5			4,0		5,0	6,0	--	45	15,80	--	--	
100 / 160	kernfrei					2,0	2,5	3,0		4,0		5,0	6,0	--	30	20,40	--	16,20	
100 / 200	kernfrei					2,0	2,5	3,0		4,0		5,0	6,0	--	25	25,70	--	20,60	
120 / 120	kernfrei					2,0	2,5	3,0		4,0		5,0	6,0	--	36	18,90	--	15,00	
120 / 160	kernfrei					2,0	2,5	3,0		4,0		5,0	6,0	--	24	25,80	--	20,20	
120 / 200	kernfrei					2,0	2,5	3,0		4,0		5,0	6,0	--	20	32,30	--	25,20	
140 / 140	kernfrei					2,0	2,5	3,0		4,0		5,0	6,0	--	21	27,00	--	20,60	

Anfallslängen, Qualität I/III und Konstruktionsholz nach Verfügbarkeit
8 % Aufschlag bei 6,0 m Länge