

# Terrassen

L a g e r l i s t e

---

***Preise & Zubehör***

***Februar 12***

Alle Preise inklusive 19 % gesetzlicher MwSt



---

**Bahnhofstr. 20**

Tel.: 08142 / 48 90 48  
info@holzwidmann.de

**82140 Olching**

Fax: 08142 / 4 07 07  
www.holzwidmann.de

**Öffnungszeiten:**

Montag bis Mittwoch: 8.00-12.00 und 13.00-17.00 Uhr

Donnerstag, Freitag: 8.00-12.00 und 13.00-18.00 Uhr

Samstag

8.00-12.00 Uhr

# Garapa

Garapa ist ein sehr schweres und hartes Holz mit hohen Festigkeitswerten. Garapa stammt aus Brasilien. Die Veredelung der Stämme findet ausschließlich im Ursprungsland statt.

Auf Grund der hohen Dauerhaftigkeit (Dauerhaftigkeitsklasse I/II) eignet sich Garapa hervorragend für den Einsatz als Terrasse. Hervorzuheben sind die guten Verzugseigenschaften und der geringe Schwund. Die Farbe ist hellbräunlich, ähnlich einer Eiche. Wie jedes unbehandelt Holz ist Garapa nicht UV-beständig und bekommt im Laufe der Zeit eine silbergraue Patina. Dies lässt sich durch einen pigmentierten Anstrich vermeiden. Verwenden Sie bei der Verarbeitung nur Edelstahlschrauben A4.

Wegen der sehr stark schwankenden Qualitäten von Bangkirai Dielen haben wir Garapa mit ihrer sehr schönen Oberfläche in unser Programm aufgenommen.

Endlosprofil mit Stirnseitiger Nut + Federverbindung, ermöglicht einen einfachen Transport und leichte Verlegung mit wenig Verschnitt, bei Stößen keine UK notwendig.



Garapa Bodendiele 25/145 mm

**8,45 €/lfm**

Premiumqualität, einseitig geriffelt, einseitig genutet

Lagerlängen: 213, 244, 274, 305, 335, 366, 4,27, 457, 488, 610

Systemlänge 25/145 mm

**9,95 €/lfm**

Stirnseite Nut/Feder für Endlosverlegung

2,65 cm lang, Nutlänge 265 cm

Garapa Unterkonstruktionsholz

Kantholz 45/70 mm 305, 335, 488

**7,75 €/lfm**

FSC Diele auf Anfrage

**Bangkirai** Unterkonstruktion 90/90

Lagerlänge: 335 cm

**19,92 €/lfm**

# Massaranduba Systemdiele

Massaranduba ist ein aus Südamerika stammendes Tropenholz mit sehr hoher Beständigkeit gegen Pilz und Schimmelbefall. Massaranduba ist ein sehr Hartes und Widerstandsfähiges Holz

(Resistenzklasse I/II) was sich auch für den direkten Erdnahen Verbau bestens eignet. Bei der

Montage ist besonders das starke Quell- und Schwindverhalten zu beachten. Durch die starke

„Ausblutung“ der Diele ist es nicht zu empfehlen die Diele für Balkone oder im Wassernahen Verbau zu verwenden. Wie jedes andere Holz ist auch Massaranduba nicht UV-beständig und verfärbt sich

mit der Zeit Silbergrau.



Massaranduba Systembodendiele 21/145

**9,50 €/lfm**

Premiumqualität, einseitig geriffelt, einseitig glatt

Kammergetrocknet dadurch sehr verzugsarm

Lagerlänge: 300 cm

Massaranduba FSC Dielen auf Anfrage

# Bangkirai

Wegen der sehr stark schwankenden Qualitäten der Bangkirai Dielen führen wir diese nur noch bedingt und auf Anfrage.

Bangkirai ist ein sehr schweres und hartes Holz mit hohen Festigkeitswerten. Das natürliche Vorkommen von Bangkirai ist Malaysia und Indonesien.

In den ersten Jahren kann es zu einem Auswaschen oder „Ausbluten“ der dunklen Inhaltsstoffe kommen. Gelegentliche kleine schwarze Punkte –sogenannte Pinholes –sind Wurmlöcher, durch ein Frischholzinsekt verursacht. Nach dem Fällen des Baumes stirbt dieses Insekt ab. Wie jedes unbehandelt Holz ist Bangkirai nicht UV-beständig und bekommt im Laufe der Zeit eine silbergraue Patina. Dies lässt sich durch einen pigmentierten Anstrich vermeiden.

Verwenden Sie bei der Verarbeitung nur Edelstahlschrauben A4, da Bangkirai stark arbeitet. Wir empfehlen Ihnen, wegen der durchweg besseren Eigenschaften die Holzart Garapa statt Bangkirai zu nehmen.



## Bangkirai Bodendiele 25/145mm

Qualität: standard and better Vergleichbar mit I/III sort.

Längen und Preise auf Anfrage

# Robinie

Ist eine der härtesten und Widerstandfähigsten einheimischen Holzarten (Resistenzklasse I).

Ursprünglich kommt sie aus den USA und wird seit dem 17. Jahrhundert gepflanzt. Die Farbe ist anfangs gelblich-grün dunkelt aber sehr schnell in ein rotes braun nach. Die Robinie arbeitet sehr wenig, ist sehr zäh und hat eine hohe Elastizität. Die Dielen sind in der Länge keilverzinkt (ähnlich wie bei Leimholzbalken). Die einheimische Alternative zu Bangkirai

Verwenden Sie bei der Verarbeitung nur Edelstahlschrauben A4.



## Robinie Bodendiele 26/120 mm

Pakete a 10lfm (200, 160, 120, 80, 40 cm) Abgabe nur in ganze Pakete

## Robinie Kantholz 40/60mm

600 cm

**7,74 €/lfm**

**8,90 €/lfm**

# Thermoholz Esche

Dauerhaftigkeit II, Farbe schwarz bis dunkelbraun, Herkunft Mitteleuropa. Thermoholz Esche ist durch seine technische Vortrocknung ein sehr Verzugsaarmes Material. Durch sein geringes Gewicht, ist es leicht zu Bearbeiten.



## Thermoholz Esche Systembodendiele 20/132

### Premiumqualität, Oberseitig fein genutet

Kammergetrocknet dadurch sehr verzugsaarm

Lagerlänge: 265 cm

**Preis auf Anfrage €/lfm**

# Lärche / Douglasie

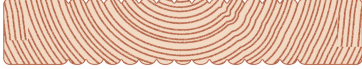
Douglasien- und Lärchenholz besitzt eine hohe Widerstandsfähigkeit beim Einsatz im Außenbereich. Das liegt unter Anderem am hohen Harzgehalt der Hölzer.

Sie sind vorwiegend in den Gebirgen Mitteleuropas anzutreffen. Im rauen Klima gedeihen sie besser und liefern eine höherwertige Holzqualität.

Das Holz der Douglasie und Lärche ist im Kern rot, im Splint gelblich, weich und grob. Markante Äste verleihen der diesem Holz eine besondere Optik.

Verwenden Sie bei der Verarbeitung nur Edelstahlschrauben und decken Sie das Holz bei Metallarbeiten ab, da umherfliegende Späne zu schwarzen Verfärbungen führen können.

Klasse I/III bedeutet, dass die Qualität 1 bis 3 in der Sortierung enthalten sind.



Douglasie Bodendiele PEFC Zertifiziert

**3,90 €/lfm**

26/142mm I/III-Sortierung beidseitig geriffelt

Meist verfügbare Längen: 300, 400, 500



Heimische Lärche Kantholz

60/ 80mm sägerauh

**3,49 €/lfm**

53/ 73mm gehobelt

**4,46 €/lfm**

80/100mm sägerauh

**5,57 €/lfm**

70/ 90mm gehobelt

**6,82 €/lfm**

100/100mm sägerauh

**6,97 €/lfm**

90/ 90mm gehobelt

**8,21 €/lfm**

Meist verfügbare Längen: 300, 400, 500 cm

Andere Dimensionen auch kurzfristig auf Bestellung

# Megawood

Megawood ist ein Material aus Polypropylen und Holzfaser. Dieses Material ist riss und splitterfrei, somit Barfußfreundlich. Das Material hat eine fertige Oberfläche und muss nicht nachgestrichen werden. Megawood Barfußdiele ist ein Vollmaterial, das an den Stirnenden geschlossen ist. Somit haben Sie die Möglichkeit schrägen oder Rundungen zu scheiden. Es lässt sich wie Massivholz bearbeiten. Das Material ist Pflegeleicht, kein Streichen oder Ölen erforderlich. Beständiger als Holz gegen Insekten und Pilze. Eine Montageanleitung und einen Verlegefilm finden Sie unter:

[www.megawood.de](http://www.megawood.de)



21/145 mm Nußbraun massiv

**10,49 €/lfm**

Lagerlängen: 360, 420, 540 cm



40/60 mm massiv

**8,49 €/lfm**

Max. Verlegeabstand ca. 50 cm 360 cm länge



90/90 mm hohl

**15,70 €/lfm**

360 cm länge

Befestigungsklammer 50 St./Pack

**23,75 €/Pack**

Randklammern 25 St./Pack

**11,95 €/Pack**

Edelstahlklammer

**24,85 €/Pack**

Nutleiste Schwarz 21 mm für Geschlossenes Verlegung

**3,35 €/lfm**

Glattkantbrett 17 x 72

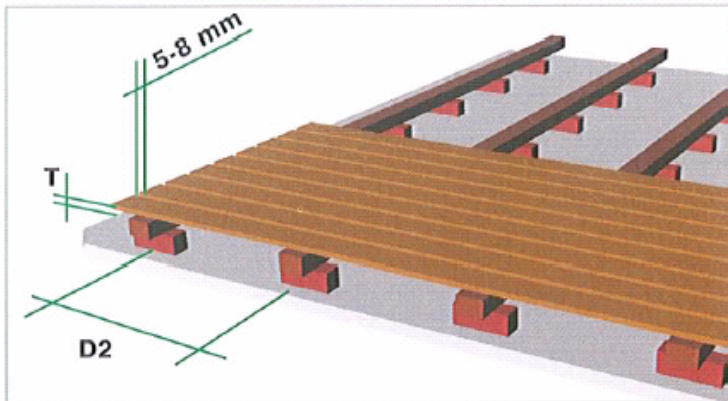
**6,49 €/lfm**

Abschlussprofil

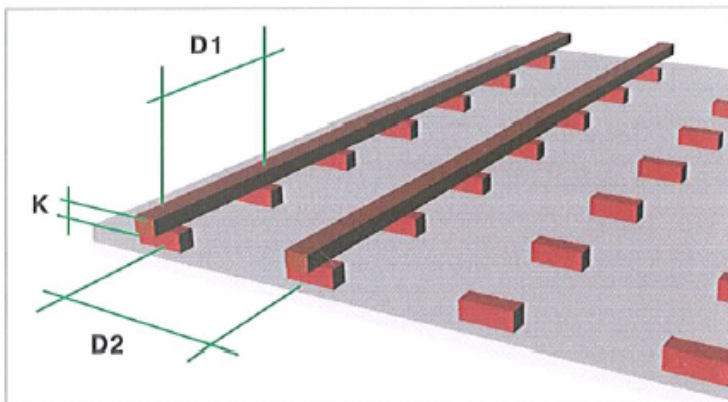
**9,89 €/lfm**



## Montagetipp für Ihre Terrasse



Terrassendiele im Abstand von 5 - 8 mm montieren



Auflagepunkte im geeigneten Abstand zur Auflage des Konstruktionsholzes (D1), sowie der Terrassendiele (D2).

Stärke des Konstruktionsholzes K	Abstand der Auflagepunkte D1
45 mm	70 cm
60 mm	80 cm
100 mm	100 cm

Stärke der Terrassendiele T	Abstand der Konstruktionshölzer D2
20mm	40 cm
25/26 mm	50 cm

Bei allen Hölzern, besonders bei Dunklen kann es zu Auswaschungen von Farbstoffen kommen.

## **Natürliche Vergrauung:**

Die natürliche Färbung des Holzes verändert sich mit der Zeit durch Bewitterung und die UV-Strahlung der Sonne. Aus den ursprünglichen intensiven Naturfarbtönen werden mehr oder weniger intensive Grautöne. Einige Hölzer bekommen eine schöne silbergraue Patina. Diese natürliche Vergrauung bei ihrer Holzterrasse hat keinen Einfluss auf die Nutz- oder Haltbarkeit. Wenn Sie den warmen Ton des frischen Holzes erhalten möchten, können Sie die Hölzer mit Osmo Holz-Spezial-Ölen behandeln. Diese Produkte sind speziell auf die verschiedenen Holzarten abgestimmt.

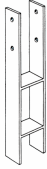
## **Reinigung und Pflege:**

Starke Verschmutzungen sowie Rost und Wasserflecken können bei Terrassendielen mit einer Messingdrahtbürste oder Schleifpapier einfach entfernt werden. Leichte Verschmutzungen können mit Schrubber oder Wurzelbürste und „Gard Clean“ einfach entfernt werden. Zur Pflege von bauseits oder werkseitig ölbehandelten Terrassendielen empfehlen wir eine regelmäßige Behandlung mit Osmo „Wisch Fix“, da es eine Reinigende und Rückfettende Wirkung hat. Die Nachpflege der gesäuberten Fläche muss ein- bis zweimal im Jahr erfolgen. Der ursprünglich warme Holzton kann bei einer bereits vergrauten Terrasse durch Behandlung mit Osmo Entgrauer wiederhergestellt werden. Dieses Spezialprodukt wurde für die Auffrischung gestrichener und ungestrichener Holzoberflächen entwickelt. Grünbelag auf Terrassen, Sichtblenden und Zäune beseitigen Sie schnell und einfach mit dem „Gard Clean“.

## **Reinigung und Pflege für Megawood Barfußdielen/WPC Dielen:**

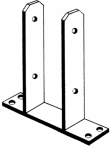
Verschmutzungen bei Megawood Barfußdielen immer zuerst mit einem trockenem Besen zu beseitigen. Gelingt dies nicht, dann den Schmutz mit klarem Wasser und Bürste abwaschen, aber auch hier gilt erst Besen dann Wasser. Falls eine gründliche Reinigung notwendig ist, können Sie einen Hochdruckreiniger verwenden. Hierfür unbedingt einen geringen Druck, entsprechenden Abstand zwischen Düse und Terrasse beachten und eine mäßige Temperatur wählen. Flecken aus Feinstäuben, wie Ruß und Metallstaub, sowie Farb- und Lackflecken sollten unbedingt vermieden werden. Für stärkere Verschmutzung wird MEGACLEAN empfohlen. MEGACLEAN ist ein hochwirksames biologisch abbaubares Konzentrat, das gegen Verschmutzungen wie Fett, Öl, Tinte, Kohle, Kerosin und andere Hartnäckige Verschmutzungen zum Einsatz kommt.

## Befestigungsmöglichkeiten für Unterkonstruktion



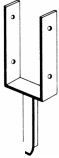
H-Eisen verzinkt verstellbar zum betonieren  
71 mm  
91 mm

**9,40 €**  
**9,40 €**



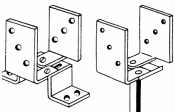
Pfostenträger zum aufdübeln 91mm

**4,97 €**



Steindolle aus T-Eisen 91mm

**3,50 €**



80-140mm verzinkt zum betonieren  
Pfostenträger zum verdübeln

**10,35 €**  
**11,19 €**



Einschlaghülsen 71mm  
91mm

**6,20 €**  
**6,20 €**



Pfostenträger L-Form

**3,75 €**



Fundamentstein 22x22x8 cm stapelbar  
Fundamentstein 100x25x5 cm Nut/Feder

**2,90 €**  
**4,40 €**

**Gummipads** Feuchtigkeitsschutz u. Lagerhölzer 120 x 100 x 6 mm

**0,30 €**

**Distix** Distanz- und Belüftungsband 8x8mm selbstklebend  
Bitumenkleber

**1,40 €**  
**4,11 €**



3 LED Einbauleuchten  
Komplettsset mit Trafo und Verkabelung

**189,00 €**



Planoforn Stelzlager

**3,75 €**

## Befestigung der Dielen

Früh Bodenträger Nr. 85 zur unsichtbaren Verschraubung 50 St./Pack

85E mit Edelstahl schrauben

**36,00 €**

85S mit verzinkten schrauben

**26,60 €**



Edelstahlschrauben A2

5,0/60 200 St./Packung

**38,00 €**

nicht für Harthölzer geeignet

5,0/70 200 St./Packung

**48,00 €**



Terrassofix Terrassenschraube 5,0/40 100 St./Packung

**22,71 €**

Verschraubung ohne vorbohren,

5,0/50 100 St./Packung

**24,00 €**

speziell für Bangkirai, Garapa

5,0/60 100 St./Packung

**25,50 €**

5,0/70 100 St./Packung

**34,60 €**

Terrassofix Terrassenschraube antik braun

Ideal für Dunkle Hölzer und Dunkel

5,0/50 100 St./Packung

**27,00 €**

Pigmentierte Hölzer wie Massaranduba, Garapa, Bangkirai usw.

Bohrsenker Bohren+Senken in einem Arbeitsgang

**8,90 €**

Bohrsenker mit Tiefenanschlag

**15,50 €**



· Terrassen

**149,00 €**

Auch im Verleih für **pro Woche**

**20,00 €**

## Oberflächenschutz und Pflege für Ihre Terrasse



Osmo Garapa, Lärchen, Bangkirai, 0,75 L

**17,00 €**

Teak, Eichen und Douglasien-Öl 2,5 L

**51,71 €**

Schutz gegen Vergrauung

Osmo UV-Schutzöle farblos Seidenmatt, 0,75 L

**19,10 €**

wirkstofffrei oder Wirkstoffhaltig 2,5 L

**57,80 €**



Osmo Entgrauer 1 L

**12,00 €**

Osmo Entgrauer 5 L

**54,80 €**

Osmo Engrauer Gel 0,5 L

**6,70 €**

Osmo Engrauer Gel 5 L

**30,35 €**

Osmo Grünbelagentferner 2,5 L

**14,20 €**



**Osmo Cleaner** Reinigungsmaschine für Terrassen im Verleih **Tag**

**40,00 €**

Zur Reinigung von Terrassendielen

**Woche**

**120,00 €**

Osmo Fußbodenbürste 150 mm  
mit Stiel

**17,25 €**

**19,90 €**

Osmo Fußbodenbürste 220 mm

**25,95 €**

